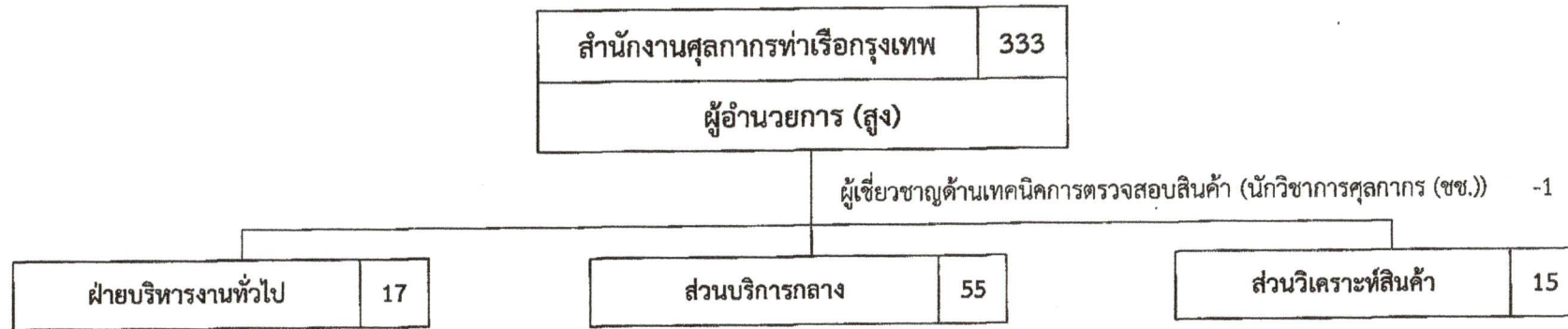


# การจัดโครงสร้างการแบ่งงานภายในของสำนักงานศุลกากรท่าเรือกรุงเทพ



นักจัดการงานทั่วไป (ชก.) -1  
 เจ้าพนักงานธุรการ (ปง./ชง.) -16

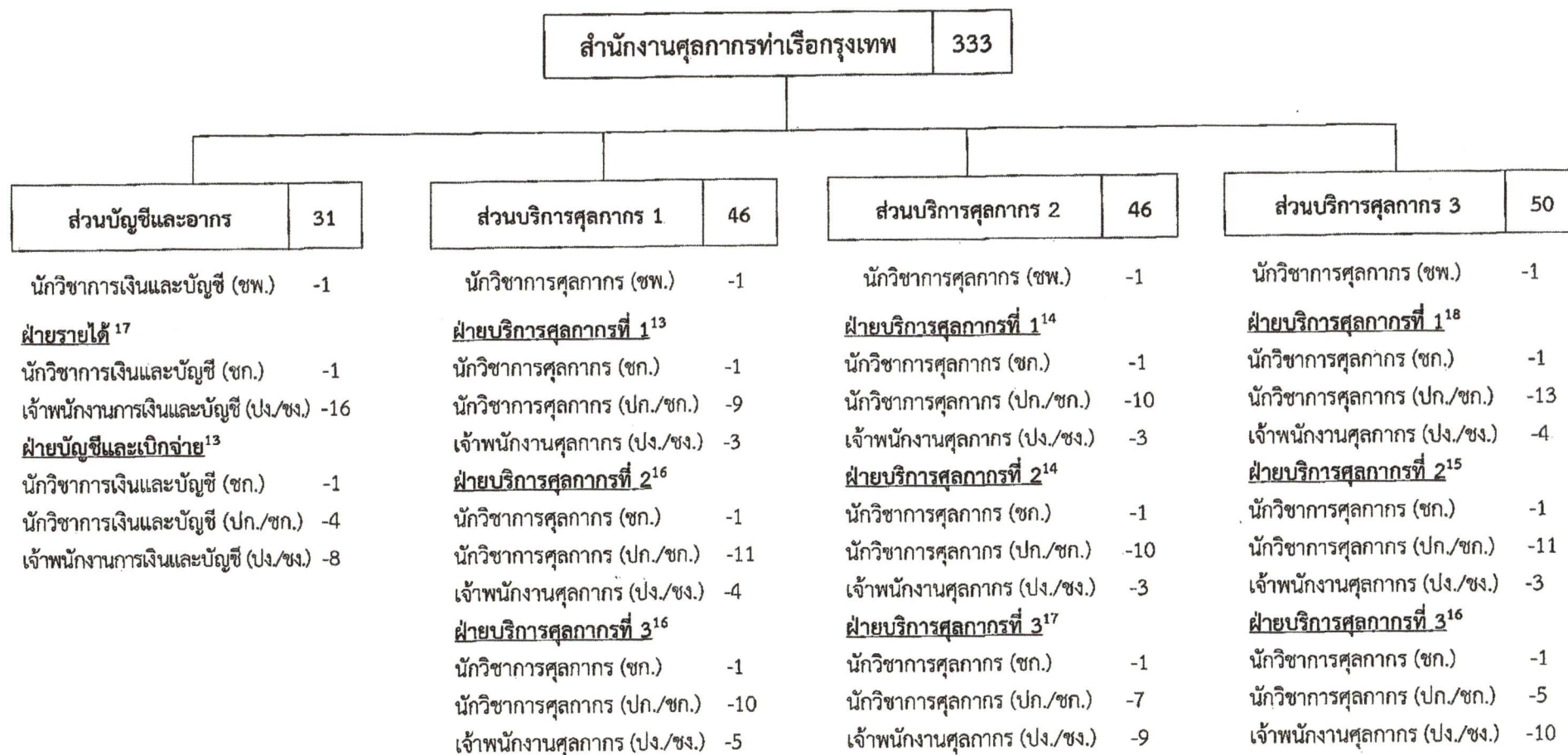
นักวิชาการศุลกากร (ชพ.) -1  
ฝ่ายพิธีการกลาง<sup>12</sup>  
 นักวิชาการศุลกากร (ชก.) -1  
 นักวิชาการศุลกากร (ปก./ชก.) -5  
 เจ้าพนักงานศุลกากร (ปง./ชง.) -6  
ฝ่ายเอกสิทธิ์และส่งเสริมการลงทุน<sup>15</sup>  
 นักวิชาการศุลกากร (ชก.) -1  
 นักวิชาการศุลกากร (ปก./ชก.) -8  
 เจ้าพนักงานศุลกากร (ปง./ชง.) -6  
ฝ่ายตรวจรับเรือต่างประเทศและเรือค้าขายฝั่ง<sup>27</sup>  
 นักวิชาการศุลกากร (ชก.) -1  
 นักวิชาการศุลกากร (ปก./ชก.) -6  
 เจ้าพนักงานศุลกากร (ปง./ชง.) -20

นักวิทยาศาสตร์ (ชพ.) -1  
ฝ่ายวิเคราะห์สินค้าที่ 1<sup>7</sup>  
 นักวิทยาศาสตร์ (ปก./ชก.) -1  
 นักวิทยาศาสตร์ (ปก./ชก.) -6  
ฝ่ายวิเคราะห์สินค้าที่ 2<sup>7</sup>  
 นักวิทยาศาสตร์ (ปก./ชก.) -1  
 นักวิทยาศาสตร์ (ปก./ชก.) -6

จำนวนอัตราลูกจ้าง/พนักงานราชการ	
สำนักงานศุลกากรท่าเรือกรุงเทพ	
• พนักงานราชการ	- 83 อัตรา
- พนักงานประจำสำนักงาน	- 65 อัตรา
- นิติกร	- 3 อัตรา
- นักวิชาการภาษี	- 2 อัตรา
- เจ้าหน้าที่วิเคราะห์นโยบายและแผน	- 2 อัตรา
- กะลาสี	- 1 อัตรา
- ศุลกากรักษ์	- 10 อัตรา
• ลูกจ้างประจำ	- 5 อัตรา
- พนักงานสถานที่	- 1 อัตรา
- นายท้ายเรือ	- 1 อัตรา
- นายท้ายเรือกลชายทะเล	- 1 อัตรา
- พนักงานขับรถยนต์	- 1 อัตรา
- ช่างเครื่องเรือกลชายทะเล	- 1 อัตรา

• ลูกจ้างชั่วคราว (ภาษีท้องถิ่น)	- 64 อัตรา	• ลูกจ้างชั่วคราว (กองทุนน้ำมัน)	- 1 อัตรา
- เจ้าพนักงานธุรการ	- 12 อัตรา	- นักวิชาการศุลกากร	- 1 อัตรา
- เจ้าพนักงานศุลกากร	- 49 อัตรา	- นักวิชาการเงินและบัญชี	- 2 อัตรา
		- เจ้าพนักงานธุรการ	- 1 อัตรา

## การจัดโครงสร้างการแบ่งงานภายในของสำนักงานศุลกากรท่าเรือกรุงเทพ



## การจัดโครงสร้างการแบ่งงานภายในของสำนักงานศุลกากรท่าเรือกรุงเทพ

